

# 市場概要

令和5年度版

(令和5年8月)



長崎市中央卸売市場

# 目 次

## I 長崎市中央卸売市場の概要

1	長崎市中央卸売市場の位置	1
2	長崎市中央卸売市場の歴史	2
3	市場関係の略年表	4
4	中央卸売市場のしくみ	7
5	開場の状況	9
6	市場関係業者	10

## II 事務事業の概要

1	開設者の管理機構及び業務内容	21
2	中央卸売市場事業費	22
3	市場使用料	23
4	長崎市中央卸売市場取引運営委員会	24

## III 市場施設等

1	建設費	26
2	施設の規模	26
3	施設配置図	27

## IV 統計資料等

1	長崎市中央卸売市場における取扱高	28
---	------------------	----

# I 長崎市中央卸売市場の概要

## 1 長崎市中央卸売市場の位置

位 置 : 長崎市田中町279番地4

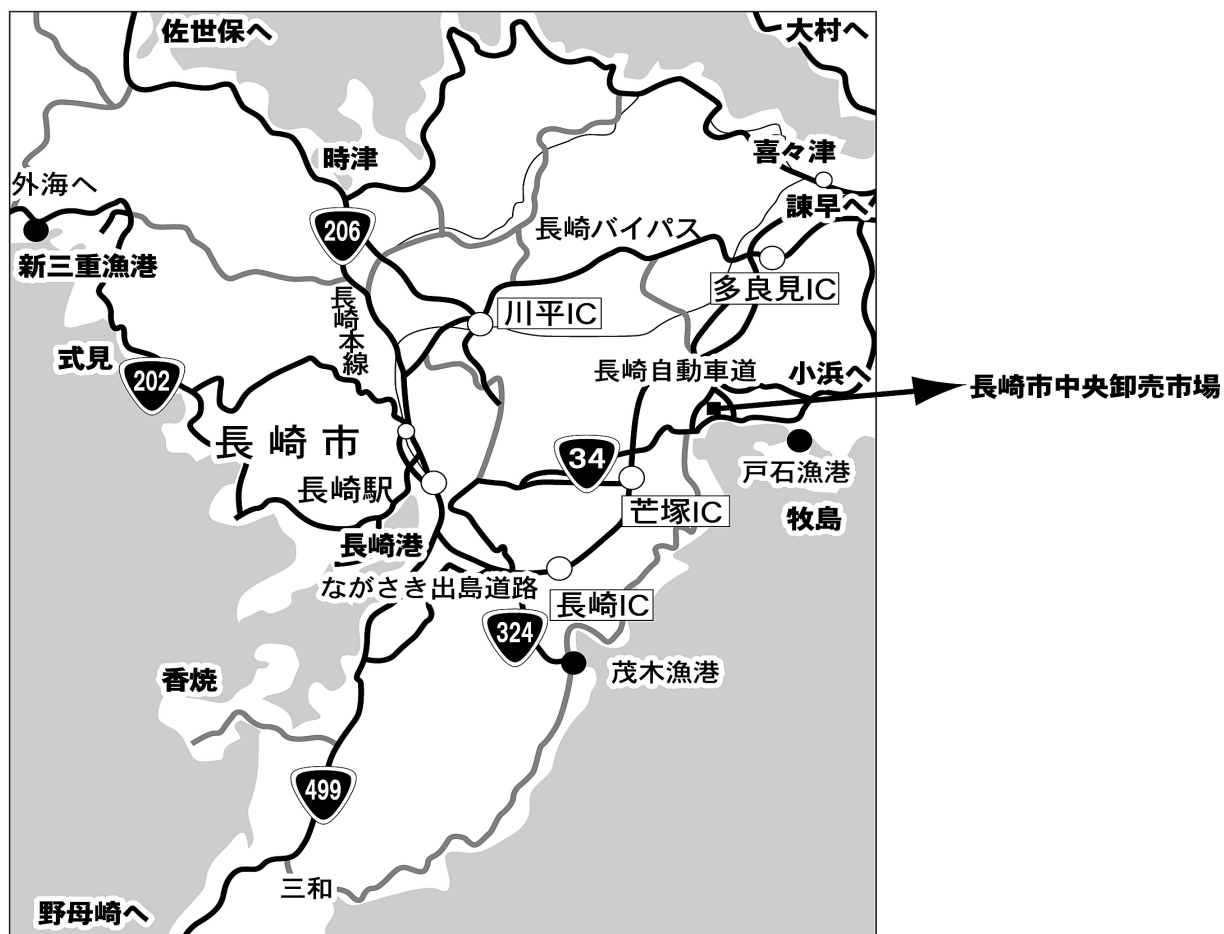
交 通 : JR長崎駅から、車で30分(約11km)  
市街地(長崎市役所)から、車で約25分(約10km)  
長崎自動車道多良見ICより、車で約15分(約7km)  
長崎自動車道芒塚ICより、車で約5分(約3km)

電 話 : 095(839)6111

F A X : 095(839)6234

e-mail : shijo@city.nagasaki.lg.jp

### 位置図



## 2 長崎市中央卸売市場の歴史

### (1) 長崎市における市場のおいたち

第一次世界大戦(大正3年～大正8年)以来、経済界の変動は、諸物価の高騰により消費生活を脅かすに至ったことから、需給機関の運用によって緩和を図るため、全国的に公設市場が開設された。

長崎市においても、大正8年から大正11年にかけて、長崎市本下町(現在:築町)をはじめ数ヶ所に公設小売市場が開設された。

また、公設卸売市場については、品位価格の安定機関を設ける必要性が生じたため、大正10年3月5日、問屋業者43店舗を収容し、長崎市築町(現在:銅座町)に開設した。

#### 公設卸売市場

総工費 32,804円(木造スレート葺平家建・一部2階)

面積 733坪	— 1 階	522坪
	— 2 階	68坪
	— 地下室	143坪

その後、昭和4年、問屋業者を統合し、長崎青果株式会社(初代社長:山田鷹治)が設立され、前述の公設卸売市場を使用した。翌5年7月、暴風雨により公設卸売市場の家屋が倒壊したので、長崎市は復旧工事を行い、市監督のもとに卸売市場の発展と業者の育成を図り、名実共に青果物の集散市場として、その機能を発揮したが、第二次世界大戦中、統制経済により類似業者を統合し、社名を長崎青果荷受株式会社と改めた。

終戦後、連合軍が進駐し、公設卸売市場は連合軍の使用のため閉鎖となった。

長崎青果荷受株式会社は、閉鎖となったその間、天満分場に移転したが、昭和21年2月、連合軍より引き渡しがあったので、公設卸売市場を応急修理のうえ、天満分場から再び公設卸売市場に復帰した。

昭和23年、独占禁止法が制定されたことにともない、長崎青果荷受株式会社は、旧名の長崎青果株式会社に復し、さらに、長崎中央青果株式会社を含め4社が設立され、昭和26年12月から5社が公設卸売市場を使用した。

長崎青果株式会社	初代社長:山田 鷹治
長崎中央青果株式会社	初代社長:山辺 幸家…後、解散
長崎農産株式会社	初代社長:秋吉 正夫…後、解散
(昭和29年12月	長崎丸協青果 初代社長:馬場満雄)
長崎天満青果株式会社	初代社長:岡田 寿吉
丸富青果株式会社	初代社長:富永 精正
大長青果株式会社	初代社長:小西半治郎

昭和34年9月、出島地区土地区画整理事業に伴い、築町の公設卸売市場は移転の必要性が生じたので、長崎市尾上町の旧魚市場と交換し、旧魚市場を改修のうえ、5社の青果卸売会社に移転入場した。その後、長崎青果株式会社・大長青果株式会社が統合して、昭和47年8月22日に新会社「長崎大同青果株式会社」を設立、また長崎天満青果株式会社・長崎丸協青果株式会社・丸富青果株式会社が統合して、昭和49年5月15日に新会社「株式会社長果」を設立し、昭和50年1月から2社で営業を開始した。

## (2)長崎市青果地方卸売市場

長崎市は、昭和48年4月、長崎県から長崎市青果地方卸売市場の開設許可を受け、市場の管理を行っていたが、近年の需要の増大による取扱量の増加によって長崎市尾上町の当地方卸売市場は狭隘となり、野菜・果実ともに収容しきれない状態が続いていた。また、国鉄長崎駅に隣接していたため、周囲には企業が密集し当地方卸売市場付近の交通は輻そう麻痺の状態であった。

## (3)長崎市中心卸売市場の開設

長崎市は昭和50年6月24日、農林省(現農林水産省)から中央卸売市場の開設認可を受けて開設者となり、また昭和50年7月1日、卸売業者2社(長崎大同青果株式会社・株式会社長果)・仲卸業者30社・売買参加者427名・関連事業者22業者で、長崎市をはじめ周辺地区1市18ヶ町にわたり、青果物の安定供給及び広域流通をめざし、長崎市田中町において中央卸売市場としての業務の第一歩をしるした。

なお、令和2年6月21日施行の改正卸売市場法により、認可制から認定制となったため、農林水産省に認定申請を行い、令和2年6月2日に中央卸売市場の認定を受けた。

### 3 市場関係の略年表

昭和37年11月	青果市場の拡張及び移転の陳情
~42年 7月	(青果業者・東長崎地区振興協議会)
42年 1月	長崎市及び青果業者と青果市場移転候補地について具体的協議
43年 9月	青果市場整備に関する調査について産業経済委員会付託
44年 2月	長崎市長より青果市場候補地として長崎市川平町を発表
3月	中央卸売市場建設に関する調査について産業経済委員会付託
4月	東長崎地区へ青果市場誘致陳情(東長崎地区振興協議会)
12月	長崎市川平町を取り止め、東長崎東望の浜埋立地へ青果市場建設陳情(青果業者)
45年 6月	上記(44年12月)と同趣旨陳情(青果業者)
46年 3月	東長崎地区へ青果市場誘致再陳情(東長崎地区振興協議会・農協団体ほか)
4月	卸売市場法制定
11月	卸売市場法に基づき、第一次長崎市中心卸売市場整備計画書を農林省へ提出
47年 2月	中央卸売市場開設必要都市指定 (卸売市場法に基づく国の市場整備計画・全国25都市)
7月	中央卸売市場建設用地として、東長崎東望の浜埋立地を青果業者に提示了承
8月	市議会全員協議会で東望の浜建設用地を説明 「長崎大同青果株式会社」設立。(大長青果(株)・長崎青果(株)出資) 「長崎中央青果卸売株式会社」設立。(長崎天満青果(株)・丸協青果(株)・丸富青果(株)出資) 49年5月「株式会社 長果」に名称変更
11月	中央卸売市場建設計画について、東長崎地区地元住民に説明会
48年 4月	昭和48年度長崎市中心卸売市場事業計画書を農林省へ提出(48年6月変更差替)
4月	青果業者と中央卸売市場配置規模並びに農林省と中央卸売市場配置について
~7月	検討・中央卸売市場施設配置規模決定
10月	昭和48年度中央卸売市場建設費国庫補助金内示 中央卸売市場事業特別会計設置(臨時市議会)
49年 1月	建設工事起工式
7月	長崎大同青果(株)・(株)長果 営業譲渡(公正取引委員会受理)
10月	長崎市中心卸売市場開設運営協議会発足
50年 1月	新会社2社(長崎大同青果(株)・(株)長果)地方卸売市場において営業開始
3月	長崎市中心卸売市場業務条例公布
5月	長崎中央市場冷蔵株式会社設立

- 50年 6月 第二次長崎市中央卸売市場整備計画書を農林省へ提出  
長崎市は価格安定事業対象市場指定  
長崎市中央卸売市場開場(昭和50年6月24日)
- 7月 長崎市中央卸売市場業務開始(昭和50年7月1日)  
・卸売業者:長崎大同青果株式会社・株式会社長果  
・仲卸業者:長崎市青果卸業組合(51年4月長崎市青果卸業協同組合に名称変更)  
・売買参加者:長崎青果丸和組合・長崎市浦上青果食品小売商組合・長崎市青果物商業協同組合
- 8月 長崎中央市場サービス株式会社設立
- 51年 8月 大長崎青果組合設立
- 9月 長崎協和青果組合設立
- 53年 6月 給油取扱所設置
- 59年 4月 長崎新青果組合設立
- 60年12月 長崎市中央卸売市場開設10周年記念式典
- 63年 8月 買荷保管積込所(売買参加者専用)増築完成
- 平成 2年11月 買荷保管積込所(仲卸業者専用)増築完成
- 3年 9月 台風19号(平成3年9月27日発生)により卸売場等の浸水、各施設の破損の被害を受ける(開設者の被害金額8,276千円)
- 4年 3月 卸売場棟南北庇増築完成
- 12月 卸売場棟床面改良事業完成
- 5年 3月 下水道切替事業完成
- 7年 3月 屋上防水工事完成(関連商品売場棟、卸売場棟)
- 10月 長崎市中央卸売市場開設20周年記念式典・青果市場フェスティバルの開催
- 8年 3月 屋上防水工事完成(卸売場棟)
- 5月 長崎中央市場冷蔵株式会社解散(6月30日廃止)
- 9年 3月 低温卸売場施設完成(卸売場棟)
- 12年 4月 長崎市中央卸売市場取引委員会設置
- 13年 9月 生ゴミ分解消滅装置完成
- 17年10月 長崎市中央卸売市場開設30周年記念式典・青果まつりの開催
- 19年11月 アスベスト除去工事完成
- 20年 1月 高圧ケーブル敷設替工事完成
- 3月 市場ホームページ開設
- 9月 卸売委託手数料の弾力化に伴い、長崎市中央卸売市場業務条例の一部を改正(上限を定めない承認制の採用、平成21年4月施行)

- 21年11月 市場活性化のため、長崎市場ブランド「ながさき市場じまん」を立ち上げ、第一弾として小粒の早生みかんを「甘姫みかん」の名称で販売
- 22年 5月 市場ブランド「ながさき市場じまん」第二弾として、じゃがいものアイユタカを「長崎あい丸」の名称で販売
- 23年 3月 卸売棟屋上防水改修工事及び天井改修工事完成
- 24年 3月 冷蔵庫棟外壁改修工事、冷蔵庫棟屋上防水改修工事及び卸売棟耐震補強工事完成
- 25年 3月 低温卸売場保冷库設置工事完成(更新)
- 3月 長崎市暴力団排除条例制定等に伴い、長崎市中央卸売市場業務条例の一部を改正(平成25年5月1日施行)
- 25年11月 中央卸売市場オープン化推進事業による「青果まつり」の開催(以後毎年開催(新型コロナウイルス感染拡大防止による中止を除く))
- 25年12月 消費税率の引上げに伴う長崎市中央卸売市場業務条例の一部を改正(平成26年4月1日施行)
- 26年 1月 卸売場床面改修工事完成
- 27年 3月 給油所解体工事完了
- 27年11月 中央卸売市場開設40周年記念式典の開催
- 28年 3月 高圧受変電設備改修工事完成
- 28年12月 卸売棟空調設備改修工事完成
- 29年12月 関連商品売場棟屋上防水工事及び外壁改修工事完成
- 30年 9月 管理棟屋上防水工事完成
- 31年 3月 消費税率の引上げに伴う長崎市中央卸売市場業務条例の一部を改正(令和元年10月1日施行)
- 令和元年11月 卸売市場法改正に伴う長崎市中央卸売市場業務条例の一部を改正(第三者販売、直荷引き、商物一致の規制緩和等、令和2年6月21日施行)
- 2年 3月 卸売棟照明設備LED化工事及び屋外照明設備更新工事完成
- 6月 長崎市中央卸売市場認定(令和2年6月2日)
- 6月 長崎市中央卸売市場開設運営協議会及び長崎市中央卸売市場取引委員会の廃止、長崎市中央卸売市場取引運営委員会の設置
- 3年 1月 卸売棟屋上改修工事完成
- 2月 関連商品売場棟1階内部改修工事完成
- 4年 3月 冷蔵庫棟高圧受変電設備更新工事完成
- 5年 4月 卸売業者、長崎大同青果(株)は(株)長果を吸収合併し、長崎でじま青果(株)に社名変更



## 4 中央卸売市場のしくみ

### (1) 目的

市民の食生活に欠かせない生鮮食料品などを全国各地から多種多量に集め、適正な価格で安定的に供給する流通拠点施設であり、「卸売市場法」に基づき農林水産大臣の認可を受けて開設されたものである。(なお、令和2年6月21日施行の法改正により、認可制から認定制になったため、認定を受けた。)

### (2) 市場関係者の役割

#### ◆ 開設者 長崎市

長崎市は、昭和50年6月24日に農林水産大臣の認可(令和2年6月21日施行の法改正により認定)を受けて開設者となり、市場の運営と施設を管理し、業務の許可及び公正な取引に期するための指導監督を行う。

なお、当中央卸売市場の取扱品目の部類は、青果物とし、野菜・果実及びこれらの加工品並びに規則で定めるその他の食料品である。

#### ◆ 卸売業者

農林水産大臣の許可(令和2年6月21日施行の法改正により、市長の許可)を受け、新鮮な生鮮食料品を全国各地の生産者又は出荷者から委託を受け又は買い付けをして、商品を豊富に集荷し、仲卸業者又は売買参加者にせり売又は相対取引を行う卸売会社である。

卸売業者は、卸売市場法における流通の基幹部門という役割の重要性から、純資産額、立入検査等やその業務及び財務状況について農林水産大臣の指導・監督を受けることになっている。(令和2年6月21日施行の法改正により、開設者が指導及び助言、報告及び検査、是正の求めその他の措置をとることができることとなった。)

#### ◆ 仲卸業者

市長の許可を受け、卸売業者が集荷した物品のせり売又は相対取引に参加して、買い受けた新鮮な物品を豊富に品揃えして、市場内の店舗で仕分け又は調製して売買参加者や買出人に販売する業者である。

特に専門的な観点からの評価能力を有することにより、市場における価格形成に重要な役割を果たしている。最近のように、生鮮食料品の流通が全国的な大量流通に発展していることから、ますます多種多量の物品が集積する中央卸売市場において、仲卸業者の役割の重要性が高まっている。

◆ 売買参加者

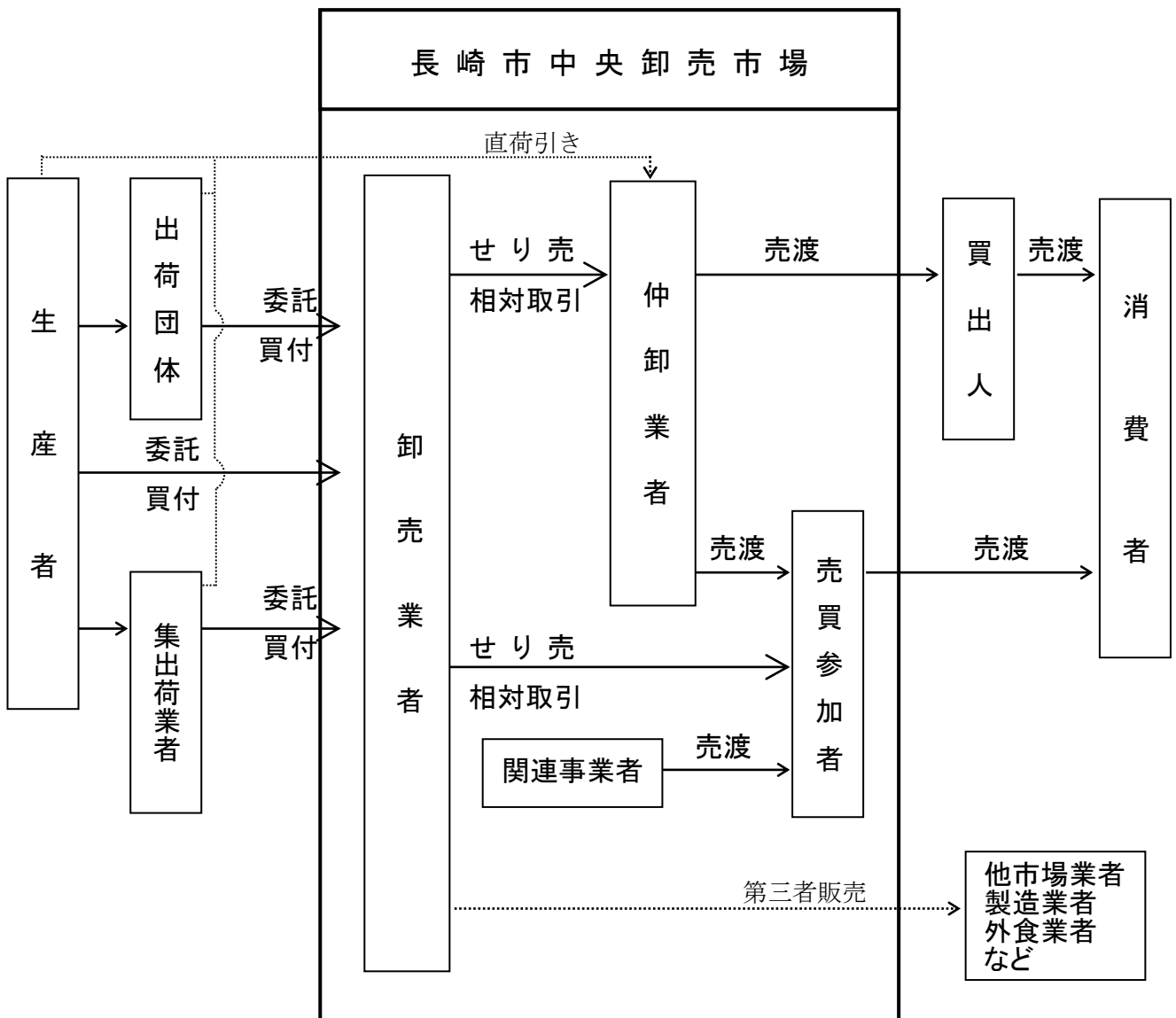
小売業者等で、市長の承認を受けて、卸売業者のせり売又は相対取引に参加して、物品を買受け、消費者に直接販売する業者をいう。

仲卸業者とともに、卸売業者の卸売の相手方として、価格形成に重要な役割を果たしている。

◆ 関連事業者

市長の許可を受け、出荷者・売買参加者・買出人やその他の市場利用者へのサービスを図るため、市場内に設置する店舗その他の施設において、佃煮や乾物類の一般加工食料品等を卸売する業者や食堂等を営む者をいう。

(3) 流通経路



## 5 開場の状況

### (1)閉場日

日曜日、祝日、水曜日

1月1日から1月4日まで

※臨時に開場または閉場する場合あり

### (2)開場時間

午前0時から午後12時まで

### (3)販売開始時刻及び販売終了時刻

午前0時から午後3時まで

### (4)せり開始時刻及び終了時刻

午前7時から午前9時30分まで

## 6 市場関係業者

### (1)卸売業者 1社

(令和5年8月1日現在)

卸 売 業 者		長崎でじま青果 株式会社
代 表 者		代表取締役社長 加藤誠治
資 本 金		5,000 万円
総 員 数	役 員	8 人 (うち非常勤 1 人)
	従 業 員	74 人
	合 計	82 人
令 和 4 年 度 総 取 扱 高		62,752 トン
		15,835,099 千円
連 絡 先		管 理 部 (095)839-5121 蔬 菜 部 (095)839-5115 果 実 部 (095)839-5111 現 場 事 務 所 (095)839-7735 F A X (095)837-1200

※総取扱高は本来業務のみを記載

# 卸売業者別年間取扱高

上段＝数量：ト、下段＝金額：千円

年度	長崎大同青果株式会社			株式会社 長 果			合 計
	野 菜	果 実	小 計	野 菜	果 実	小 計	
昭和 51	23,469	18,775	42,244	28,962	15,704	44,666	86,910
	2,643,115	3,226,052	5,869,167	3,249,551	2,672,254	5,921,805	11,790,972
52	25,613	18,902	44,515	29,934	16,242	46,176	90,691
	2,689,953	3,322,681	6,012,634	3,227,672	2,761,183	5,988,855	12,001,489
53	26,462	18,469	44,931	30,535	16,798	47,333	92,264
	2,941,167	3,606,915	6,548,082	3,459,517	3,089,666	6,549,183	13,097,265
54	26,576	17,948	44,524	31,726	17,052	48,778	93,302
	3,636,459	3,655,316	7,291,775	4,180,013	3,175,669	7,355,682	14,647,457
55	28,157	17,391	45,548	33,323	16,166	49,489	95,037
	4,245,911	3,648,383	7,894,294	4,930,694	3,191,016	8,121,710	16,016,004
56	28,236	16,897	45,133	34,006	16,223	50,229	95,362
	3,922,389	4,086,441	8,008,830	4,719,374	3,630,313	8,349,687	16,358,517
57	28,478	17,803	46,281	33,318	16,473	49,791	96,072
	3,710,547	3,907,710	7,618,257	4,371,029	3,360,432	7,731,461	15,349,718
58	29,860	16,907	46,767	34,257	16,849	51,106	97,873
	4,917,828	3,833,333	8,751,161	5,565,700	3,502,429	9,068,129	17,819,290
59	31,211	16,208	47,419	34,755	15,906	50,661	98,080
	4,004,303	4,093,883	8,098,186	4,497,748	3,729,223	8,226,971	16,325,157
60	31,269	15,532	46,801	34,395	15,431	49,826	96,627
	4,355,563	4,077,985	8,433,548	4,987,311	3,730,902	8,718,213	17,151,761
61	32,888	17,012	49,900	36,495	15,997	52,492	102,392
	4,028,170	4,012,328	8,040,498	4,496,898	3,511,077	8,007,975	16,048,473
62	31,858	16,812	48,670	37,646	16,535	54,181	102,851
	4,644,605	3,762,753	8,407,358	5,304,932	3,384,757	8,689,689	17,097,047
63	32,943	16,453	49,396	37,232	15,663	52,895	102,291
	4,670,783	3,934,946	8,605,729	5,357,193	3,649,668	9,006,861	17,612,590
平成 元	31,586	15,613	47,199	37,710	14,982	52,692	99,891
	4,686,859	4,147,470	8,834,329	5,556,312	3,888,498	9,444,810	18,279,139
2	30,961	15,347	46,308	37,614	14,186	51,800	98,108
	5,629,872	4,554,446	10,184,318	6,794,020	4,134,959	10,928,979	21,113,297
3	29,434	13,863	43,297	36,004	12,805	48,809	92,106
	5,868,578	4,723,431	10,592,009	6,972,274	4,370,692	11,342,966	21,934,975
4	29,401	15,531	44,932	35,824	14,695	50,519	95,451
	4,902,135	4,418,617	9,320,752	5,690,559	4,100,187	9,790,746	19,111,498
5	29,867	15,231	45,098	35,244	13,930	49,174	94,272
	6,195,491	4,163,676	10,359,167	7,101,478	3,680,794	10,782,272	21,141,439

## 卸売業者別年間取扱高

上段＝数量：ト、下段＝金額：千円

年度	長崎大同青果株式会社			株式会社 長 果			合 計
	野 菜	果 実	小 計	野 菜	果 実	小 計	
6	29,993	15,423	45,416	35,565	14,299	49,864	95,280
	5,683,222	4,628,745	10,311,967	6,558,128	4,096,657	10,654,785	20,966,752
7	30,589	14,734	45,323	35,485	14,364	49,849	95,172
	5,352,875	4,114,802	9,467,677	6,192,499	3,757,251	9,949,750	19,417,427
8	30,590	14,024	44,614	35,917	13,060	48,977	93,591
	5,380,631	4,257,139	9,637,770	6,162,758	3,903,540	10,066,298	19,704,068
9	31,026	14,953	45,979	36,251	14,229	50,480	96,459
	5,748,329	3,757,339	9,505,668	6,727,914	3,418,906	10,146,820	19,652,488
10	32,012	13,951	45,963	36,199	12,869	49,068	95,031
	6,221,001	4,144,302	10,365,303	7,061,921	3,661,771	10,723,692	21,088,995
11	30,730	13,999	44,729	33,934	12,850	46,784	91,513
	5,340,125	3,782,906	9,123,031	6,007,092	3,277,077	9,284,169	18,407,200
12	30,602	14,173	44,775	34,578	13,017	47,595	92,370
	5,010,665	3,680,739	8,691,404	5,702,836	3,285,876	8,988,712	17,680,116
13	30,884	15,006	45,890	34,029	13,027	47,056	92,946
	4,602,808	3,564,772	8,167,580	5,162,240	3,035,729	8,197,969	16,365,549
14	32,182	14,368	46,550	35,429	12,754	48,183	94,733
	5,361,547	3,593,792	8,955,339	5,983,958	2,940,127	8,924,085	17,879,424
15	30,487	14,126	44,613	34,570	11,505	46,075	90,688
	5,312,284	3,587,493	8,899,777	5,786,277	2,806,007	8,592,284	17,492,061
16	29,697	13,276	42,973	32,016	11,264	43,280	86,253
	5,296,955	3,630,257	8,927,212	5,569,231	2,971,851	8,541,082	17,468,294
17	29,699	13,396	43,095	32,253	11,613	43,866	86,961
	4,785,141	3,300,887	8,086,028	5,103,119	2,771,076	7,874,195	15,960,223
18	30,167	12,106	42,273	31,030	10,187	41,217	83,490
	5,097,345	3,542,920	8,640,265	5,239,228	2,888,781	8,128,009	16,768,274
19	30,971	12,248	43,219	31,241	10,248	41,489	84,708
	4,977,570	3,308,662	8,286,232	4,982,576	2,649,328	7,631,904	15,918,136
20	31,284	13,109	44,393	31,094	10,356	41,450	85,843
	5,086,235	3,249,929	8,336,164	5,142,061	2,543,108	7,685,169	16,021,333
21	30,259	13,411	43,670	29,565	9,854	39,419	83,089
	5,035,885	3,055,829	8,091,714	4,906,486	2,189,671	7,096,157	15,187,871
22	28,714	12,051	40,765	27,865	8,758	36,623	77,388
	5,525,583	3,340,379	8,865,962	5,304,623	2,483,614	7,788,237	16,654,199
23	28,693	12,226	40,919	27,683	8,638	36,321	77,240
	5,279,250	3,301,034	8,580,284	5,152,668	2,344,062	7,496,730	16,077,014

## 卸売業者別年間取扱高

上段＝数量：ト、下段＝金額：千円

年度	長崎大同青果株式会社			株式会社 長 果			合 計
	野 菜	果 実	小 計	野 菜	果 実	小 計	
24	28,932	13,035	41,967	28,545	8,325	36,870	78,837
	4,932,171	3,310,313	8,242,484	4,678,191	2,117,975	6,796,166	15,038,650
25	29,737	12,615	42,352	28,636	8,555	37,191	79,543
	5,269,360	3,351,053	8,620,413	4,891,379	2,131,457	7,022,836	15,643,249
26	27,795	12,165	39,960	26,047	8,087	34,134	74,094
	4,984,426	3,479,460	8,463,886	4,561,276	2,009,831	6,571,107	15,034,993
27	26,917	11,239	38,156	25,438	7,028	32,466	70,622
	5,632,290	3,726,376	9,358,666	5,108,777	2,040,922	7,149,699	16,508,365
28	27,270	11,382	38,652	24,289	6,401	30,690	69,342
	6,022,333	3,730,725	9,753,058	5,097,543	1,975,780	7,073,323	16,826,381
29	28,479	11,890	40,369	22,891	6,527	29,418	69,787
	5,827,631	3,796,614	9,624,245	4,598,724	1,867,259	6,465,983	16,090,228
30	28,209	11,754	39,963	20,248	6,306	26,554	66,517
	5,365,764	3,873,475	9,239,239	3,998,622	1,869,118	5,867,740	15,106,979
令和 元	29,370	11,809	41,179	19,196	5,929	25,125	66,304
	5,139,152	3,861,131	9,000,283	3,505,119	1,688,776	5,193,895	14,194,178
2	30,438	12,237	42,675	19,361	5,422	24,784	67,459
	6,221,874	4,336,382	10,558,256	3,977,620	1,809,866	5,787,486	16,345,742
3	31,393	12,403	43,796	18,333	5,953	24,286	68,082
	6,297,876	4,464,968	10,762,844	3,663,896	1,902,511	5,566,407	16,329,251
4	29,540	10,156	39,696	17,012	6,044	23,056	62,752
	6,203,892	4,021,447	10,225,339	3,575,231	2,034,529	5,609,760	15,835,099

※令和2年6月21日の改正卸売市場法の施行により、取扱高の集計方法を変更しています。  
 施行前：卸売業者が兼業で販売した取扱品目（青果物）は、取扱高には算入していません。  
 施行後：卸売業者が販売した取扱品目（青果物）は、全て取扱高に算入しています。

(2)仲卸業者 16社

①長崎市青果卸業協同組合：15社

理事長：高屋 博

(095)839-6191

(令和5年8月1日現在)

許可番号	仲卸業者	代表者	電話
11	(有)上戸青果	大串行弘	(095)839-6115
13	(有)野口青果	峠修二	(095)839-6131
17	(有)浜津青果	濱津功	(095)839-5175
18	(有)野上青果	野上博史	(095)839-5155
21	(有)松本青果	高屋博	(095)839-6135
26	(有)前田青果	前田登始子	(095)839-5195
28	森川青果(株)	森川毅	(095)839-5181
29	(株)山尾青果	有田安孝	(095)839-6101
30	(有)池田金徳青果	池田吉徳	(095)839-5125
31	(有)実藤青果	實藤憲一郎	(095)839-5135
32	(有)井上青果	江頭加津夫	(095)839-5165
33	(有)小島青果	小島脩三	(095)839-5141
35	(有)金八青果	野上博史	(095)839-5155
37	(有)坂田青果	坂口蘭	(095)839-5145
69	(有)野添商事	森広康	(095)839-8745

②大長崎青果組合(17頁参照)：1社

(令和5年8月1日現在)

39	(株)竹野青果	竹野信行	(095)839-6195
----	---------	------	---------------



仲卸業者1社当たり年間取扱高

年度	最 高 取扱高	平均 取扱高	最低 取扱高	取扱高区分別仲卸業者数								
				15億円 以上	10億円 以上 15億円 未満	5億円 以上 10億円 未満	2.5億 円以上 5億円 未満	1億円 以上 2.5億 円未満	5千万 円以上 1億円 未満	5千万 円未満	0円	合計
昭和51	万円 77,779	万円 22,629	万円 6,519	社 —	社 —	社 2	社 6	社 20	社 2	社 —	社 —	社 30
52	80,150	23,244	6,638	—	—	2	5	20	3	—	—	30
53	92,460	25,877	6,258	—	—	3	8	15	4	—	—	30
54	92,781	29,516	6,506	—	—	4	10	13	2	—	—	29
55	93,261	32,099	6,636	—	—	5	10	12	2	—	—	29
56	99,126	33,783	7,208	—	—	5	10	12	2	—	—	29
57	109,654	30,783	2,564	—	1	4	9	12	2	1	—	29
58	118,921	36,551	7,855	—	1	5	9	11	2	—	—	28
59	129,884	35,396	7,336	—	1	5	8	11	2	—	—	27
60	120,513	35,096	7,824	—	1	5	8	11	2	—	—	27
61	110,812	34,804	7,562	—	1	5	9	7	5	—	—	27
62	105,842	36,591	4,056	—	1	7	7	7	4	1	—	27
63	115,319	39,895	7,081	—	2	7	6	6	5	—	—	26
平成元	134,606	43,207	6,688	—	1	9	4	7	4	—	—	25
2	147,248	50,741	6,247	—	2	8	5	6	4	—	—	25
3	157,721	53,254	2,825	2	—	8	6	5	2	1	—	24
4	144,747	50,154	7,054	—	2	7	6	7	1	—	—	23
5	132,250	53,296	6,308	—	2	10	4	5	2	—	—	23
6	146,727	57,179	6,327	—	3	9	4	4	3	—	—	23
7	140,000	53,824	5,244	—	4	6	6	4	3	—	—	23
8	134,026	56,030	6,549	—	5	6	5	3	4	—	—	23
9	143,370	56,450	5,243	—	6	5	4	4	4	—	—	23
10	156,712	62,426	5,799	1	6	4	5	3	4	—	—	23
11	137,822	54,095	4,100	—	4	6	6	3	3	1	—	23
12	129,304	52,916	3,893	—	5	6	4	4	2	2	—	23
13	131,848	47,920	3,050	—	2	8	4	5	2	2	—	23
14	133,525	51,104	2,563	—	4	6	4	5	2	2	—	23
15	132,804	49,343	1,612	—	4	6	4	5	2	2	—	23
16	125,683	48,522	1,715	—	4	6	4	5	2	2	—	23
17	110,345	46,216	1,305	—	2	7	4	5	2	2	—	22
18	118,508	51,002	967	—	3	6	4	5	2	1	—	21
19	108,399	50,858	4,675	—	2	8	3	4	2	1	—	20
20	118,251	52,571	1,567	—	3	7	3	3	2	2	—	20
21	128,432	50,248	3,852	—	3	7	3	3	2	2	—	20
22	146,621	55,180	4,299	—	4	5	4	5	1	1	—	20
23	145,245	53,387	4,339	—	4	5	4	2	3	2	—	20
24	130,017	49,777	2,856	—	4	3	4	4	3	2	—	20
25	145,600	52,702	4,336	—	5	3	4	3	4	1	—	20

## 仲卸業者1社当たり年間取扱高

年度	最 高 取扱高	平均 取扱高	最低 取扱高	取扱高区分別仲卸業者数									
				15億円 以上	10億円 以上 15億円 未満	5億円 以上 10億円 未満	2.5億 円以上 5億円 未満	1億円 以上 2.5億 円未満	5千万 円以上 1億円 未満	5千万 円未満	0円	合計	
26	万円 144,474	万円 51,066	万円 3,873	社 —	社 5	社 3	社 4	社 3	社 3	社 3	社 2	社 —	社 20
27	164,321	56,062	3,830	1	4	3	4	3	3	3	2	—	20
28	184,952	56,161	538	1	5	2	5	1	3	3	3	—	20
29	188,927	56,849	3,601	1	4	3	5	—	5	1	—	—	19
30	163,326	54,743	3,312	1	3	4	4	1	3	3	3	—	19
令和元	143,151	55,722	3,210	—	5	3	4	1	2	3	3	—	18
2	162,587	62,109	2,920	2	3	4	2	2	3	3	2	—	18
3	182,896	58,853	2,610	1	2	7	2	2	3	3	2	—	19
4	210,884	59,496	1,793	1	2	7	2	—	3	3	3	—	18

(3) 売買参加者 126名

(令和5年8月1日現在)

<p>長崎青果丸和組合</p> <p>組合長：近金 栄治 電話：(095)822-3442 組合員：9名</p>
<p>長崎市浦上青果食品小売商組合</p> <p>組合長：樋口 義昭 電話：(095)820-9747 組合員：15名</p>
<p>長崎市青果物商業協同組合</p> <p>理事長：永田 文利 電話：(095)839-6121 組合員：85名(仲卸業者1社を除く)</p>
<p>大長崎青果組合</p> <p>理事長：作本 廣美 電話：(095)823-8085 組合員：8名(仲卸業者1社を除く)</p>
<p>長崎協和青果組合</p> <p>理事長：田嶋 良治 電話：(095)861-6342 組合員：6名</p>
<p>長崎新青果組合</p> <p>組合長：山本 徳重 電話：(095)837-0080 組合員：3名</p>

売買参加者1人当たり年間取扱高

年 度	最高 取扱高	平均 取扱高	最低 取扱高	取扱高区別売買参加者数												合計
				2 億 円 以 上	2 億 円 未 以 上	1 億 円 未 以 上	7 千 万 円 未 以 上	5 千 万 円 未 以 上	3 千 万 円 未 以 上	1 千 万 円 未 以 上	7 百 万 円 未 以 上	5 百 万 円 未 以 上	3 百 万 円 未 以 上	0 円		
昭和51	万円 14,200	万円 1,116	万円 0	人 …	人 …	人 …	人 …	人 …	人 …	人 …	人 …	人 …	人 …	人 …	人 443	
52	16,500	1,124	0	…	…	…	…	…	…	…	…	…	…	…	446	
53	13,622	1,181	0	—	3	2	15	22	114	43	41	46	101	62	449	
54	11,539	1,359	0	—	2	9	10	28	139	41	39	38	82	59	449	
55	17,266	1,483	0	—	4	10	13	39	132	43	36	36	80	59	452	
56	19,138	1,483	0	—	4	7	16	32	138	48	31	40	70	56	442	
57	20,742	1,476	0	1	3	7	16	32	129	45	32	44	77	49	435	
58	24,010	1,768	0	1	5	13	16	35	142	42	33	35	62	45	429	
59	23,109	1,623	0	1	3	9	15	36	129	42	38	35	69	40	417	
60	34,591	1,860	0	2	4	12	21	13	140	41	35	34	72	19	411	
61	23,072	1,688	0	1	3	8	18	31	128	45	34	41	70	14	393	
62	25,192	1,838	0	2	6	7	21	27	135	45	34	28	70	17	392	
63	31,267	1,821	0	2	5	10	20	27	134	37	41	31	64	23	394	
平成元	39,605	1,916	0	2	7	9	20	26	137	35	35	34	64	21	390	
2	49,308	2,217	0	2	11	11	18	40	121	36	32	32	63	14	380	
3	62,158	2,506	0	2	13	13	20	38	130	29	32	28	46	14	365	
4	55,729	2,106	0	2	9	4	22	29	119	37	27	35	61	13	358	
5	69,211	2,362	0	2	9	13	15	30	134	33	23	27	48	19	353	
6	61,691	2,200	0	2	8	11	19	25	126	31	22	31	54	22	351	
7	55,652	2,039	0	2	5	12	13	24	116	41	24	29	53	20	339	
8	57,590	2,101	0	2	5	8	17	25	116	37	23	20	57	12	322	
9	61,576	2,355	0	2	7	5	17	28	104	39	27	22	50	10	311	
10	66,991	2,203	0	3	5	8	10	32	110	30	25	26	42	11	302	
11	65,060	1,999	0	3	3	5	9	29	100	33	29	25	53	8	297	
12	63,627	1,912	0	3	3	4	7	24	93	33	26	36	51	6	286	
13	76,265	1,862	0	3	4	3	6	21	80	38	25	31	64	9	284	
14	91,050	2,175	0	5	2	6	9	13	75	44	15	33	62	14	278	
15	81,324	2,249	0	5	4	4	7	17	74	39	20	29	62	8	269	
16	80,115	2,408	0	5	5	3	7	18	73	33	21	26	57	10	258	
17	81,009	2,268	0	6	4	1	5	18	66	32	25	22	64	7	250	
18	90,483	2,484	0	5	6	2	6	18	62	35	16	27	59	4	240	
19	82,265	2,407	0	5	4	4	6	20	57	26	23	23	59	6	233	
20	76,941	2,455	0	5	4	4	3	19	52	29	16	22	58	9	221	
21	77,249	2,378	0	5	3	1	5	20	52	27	12	26	57	7	215	
22	85,333	2,632	0	5	4	2	5	19	54	22	9	30	54	8	212	
23	88,894	2,620	0	5	4	4	4	15	50	24	12	19	52	15	204	
24	82,097	2,516	0	5	3	1	7	13	48	21	19	14	51	17	199	
25	83,242	2,622	0	5	3	6	2	15	47	19	15	17	48	15	192	

## 売買参加者1人当たり年間取扱高

年 度	最高 取扱高	平均 取扱高	最低 取扱高	取扱高区別売買参加者数											0 円	合 計
				2 億 円 以 上	2 億 円 未 以 上	1 億 円 未 以 上	7 千 円 未 以 上	5 千 円 未 以 上	3 千 円 未 以 上	1 千 円 未 以 上	7 百 円 未 以 上	5 百 円 未 以 上	3 百 円 未 以 上	3 百 円 未 以 上		
26	万円 74,849	万円 2,656	万円 0	人 4	人 5	人 6	人 1	人 11	人 50	人 19	人 12	人 20	人 42	人 10	人 180	
27	83,361	3,060	0	3	7	4	3	16	45	22	10	18	37	7	172	
28	92,963	3,297	0	3	6	7	4	17	42	22	12	15	32	8	168	
29	82,326	3,263	0	4	5	8	1	17	40	15	15	12	37	7	161	
30	77,719	3,063	0	4	4	6	3	13	42	14	13	17	32	5	153	
令和元	61,788	2,884	0	4	2	5	7	9	39	15	11	17	31	4	144	
2	70,558	3,191	0	4	5	4	3	8	34	20	15	13	31	6	143	
3	59,436	3,231	0	4	4	4	4	10	34	19	11	14	28	2	134	
4	64,847	3,160	0	3	5	2	7	8	36	16	8	17	28	2	132	

(4) 関連事業者

関連事業者棟内 7業者  
関連事業者棟外 2業者

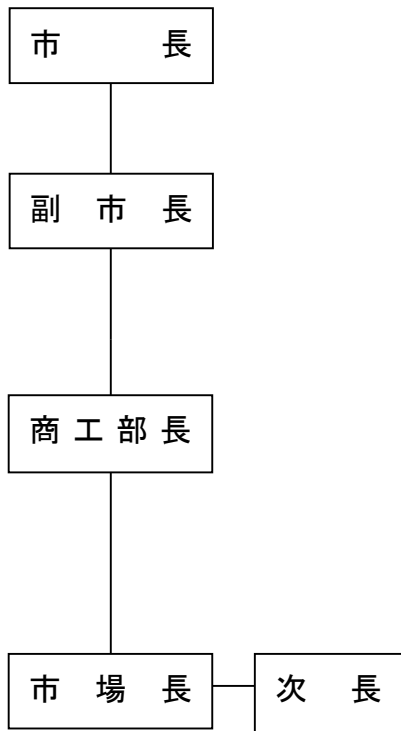
(令和5年8月1日現在)

業種	名称	代表者	電話	許可年月日
乾物	長崎市青果物商業協同組合	永田 文利	839-6121	S50. 7. 1
佃煮・漬物	大平食品(株)	大平 邦彦	839-5624	S50. 7. 1
食鳥卵	長崎県養鶏農業協同組合	深沢 晃	839-3526	S50. 7. 1
包装資材 ・日用雑貨	長崎市青果物商業協同組合	永田 文利	839-8707	S50. 7. 1
花き	花万	毎熊 巨子	839-0986	H31. 1. 4
食堂	キッチンまり	小和田まり子	830-1959	H25. 7. 1
書籍	島原・愛宕・佐世保ブック	満寄 勇次	837-8416	R 2.10.20
運搬	(株)山商	小林 哲也	登録なし	R 4.9.16
運搬※	(有)平成運輸	松尾 龍彦	839-0210	H26. 9. 1
代金精算所※	長崎中央市場サービス(株)	加藤 誠治	839-5736	S50. 7. 1

※ 関連事業者棟外を示す。

## Ⅱ 事務事業の概要

### 1 開設者の管理機構及び業務内容



係 8名

#### 《管理関係》

- 1 中央卸売市場に属する庶務並びに市場内事務の連絡調整に関する事。
- 2 予算経理に関する事。
- 3 中央卸売市場における使用料並びにその他収入等の調整、納入通知及び徴収に関する事。
- 4 中央卸売市場の整備計画等に関する事。
- 5 市場施設の維持管理及び利用許可に関する事。

#### 《業務関係》

- 1 長崎市中央卸売市場取引運営委員会に関する事。
- 2 市場関係業者(卸売業者・仲卸業者・売買参加者等)の営業に関する事。
- 3 売買取引における市場関係業者に係る届出に関する事。
- 4 売買取引における指導監督に関する事。
- 5 青果物の集荷及び供給に関する事。
- 6 市況等に関する月例報告書等の報告に関する事。
- 7 中央卸売市場の年報の編集発行に関する事。
- 8 青果物等における売上高等の統計に関する事。
- 9 関連事業者の営業に関する事。

計10名

(職員7名:再任用1名:会計年度任用職員2名)

## 2 中央卸売市場事業費

### (1) 令和5年度中央卸売市場事業特別会計当初予算

歳入

(単位:千円)

区 分	予 算 額	備 考
1 使用料及び手数料	143,480	
2 財 産 収 入	1	
3 繰 入 金	46,922	
4 諸 収 入	57,774	
5 市 債	13,500	
合 計	261,677	

歳出

(単位:千円)

区 分	予 算 額	備 考
1 中央卸売市場費	237,210	
2 公 債 費	23,967	
3 予 備 費	500	
合 計	261,677	

### (2) 令和4年度中央卸売市場事業特別会計決算(見込)

歳入

(単位:千円)

区 分	予算現額	調 定 額	収 入 額	備考
1 使用料及び手数料	145,493	142,782	142,782	
2 財 産 収 入	1	0	0	
3 繰 入 金	44,720	27,669	27,669	
4 諸 収 入	51,612	53,858	53,858	
5 市 債	7,400	5,900	5,900	
合 計	249,226	230,209	230,20	

歳出

(単位:千円)

区 分	予算現額	支出済額	備 考
1 中央卸売市場費	224,831	206,438	
2 公 債 費	23,895	23,771	
3 予 備 費	500	0	
合 計	249,226	230,209	



### 3 市場使用料

長崎市中央卸売市場業務条例施行規則

(令和5年8月1日現在)

種 別		金 額	
卸売業者市場使用料		卸売金額から消費税額及び地方消費税額に相当する額を除いた額の1,000分の3.0に相当する額	
卸売業者売場使用料		1平方メートルにつき	月額 100円
低温売場施設使用料		1式	月額 86,900円
仲卸業者市場使用料		仲卸業者が条例第49条に規定する卸売業者以外の者から買い入れた物品の販売金額から消費税額及び地方消費税額に相当する額を除いた額の1,000分の3.0に相当する額	
仲卸業者売場使用料		1平方メートルにつき	月額 600円
買荷保管積込所使用料	A	1平方メートルにつき	月額 380円
	B	1平方メートルにつき	月額 100円
倉庫使用料		1平方メートルにつき	月額 520円
冷蔵庫使用料		1平方メートルにつき	月額 520円
関連事業者市場使用料		1平方メートルにつき	月額 1,290円
関係業者事務所使用料	卸売場棟	1平方メートルにつき	月額 500円
	関連事業者棟	1平方メートルにつき	月額 500円
	管 理 棟	1平方メートルにつき	月額 1,280円
	冷蔵庫棟	1平方メートルにつき	月額 500円
仮眠所使用料		1平方メートルにつき	月額 500円
会議室使用料		1時間につき	700円
屋上駐車場使用料		1平方メートルにつき	月額 50円
空地使用料		1平方メートルにつき	月額 340円

#### 備考

- 1 「A」とは、仲卸業者に使用貸与する買荷保管積込所をいう。
- 2 「B」とは、仲卸業者以外の者に使用貸与する買荷保管積込所をいう。

#### 4 長崎市中央卸売市場取引運営委員会(令和2年6月21日設置)

令和2年6月21日施行の改正卸売市場法により、これまで法で規定されていた、開設運営協議会及び取引委員会の2つの附属機関を廃止し、新たな附属機関を設置した。

長崎市附属機関に関する条例第2条第1項の規定に基づき、中央卸売市場取引運営委員会を置く。

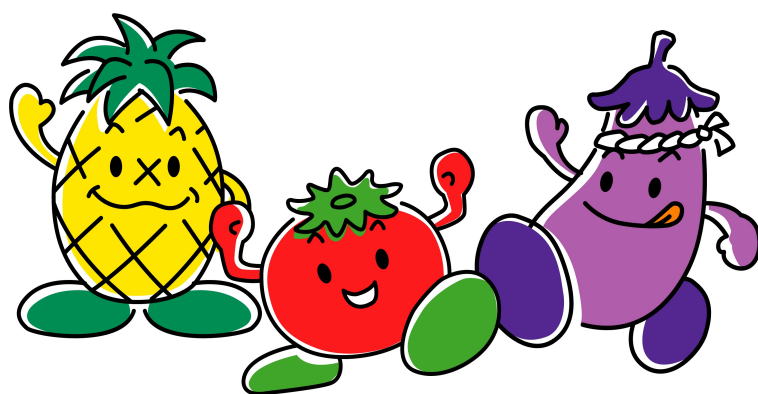
委員会は、長崎市中央卸売市場における取引及び運営方針に関する必要な事項の調査審議を行う機関で、委員は卸売業者、仲卸業者、売買参加者、農業関係団体を代表する者、商業関係団体を代表する者及び学識経験のある者のうちから市長が委嘱し、15名以内で組織する。

なお、委員の任期は2年となっている。

#### 第2期 長崎市中央卸売市場取引運営委員会委員名簿

令和5年8月1日現在 (15名)

区 分	団 体 名	氏 名
卸 売 業 者	長崎でじま青果株式会社	佐 藤 辰 也
		加 藤 愛 久
		前 田 裕 樹
		辻 真 樹 子
仲 卸 業 者	長崎市青果卸業協同組合	上 戸 政 樹
		高 屋 博
		峠 修 二
小 売 業 者	長崎市浦上青果食品小売商組合	森 良 英
	長崎市青果物商業協同組合	小 林 潤 司
	長崎青果丸和組合	濱 口 彦
学 識 経 験 者	国立大学法人長崎大学	山 本 尚 俊
		亀 田 和 彦
農業関係団体代表	長崎西彼農業協同組合	菅 原 幸 浩
	長崎市認定農業者連絡協議会	森 純 幸
商業関係団体代表	東 長 崎 商 工 会	久 保 田 裕 子



パッピー

トッピー

ナッピー

### Ⅲ 市場施設等

#### 1 建設費

(昭和50年)	用地費	856,630千円
	建設工事費	3,209,700千円
	その他	94,044千円
	合計	4,160,374千円

#### 2 施設の規模

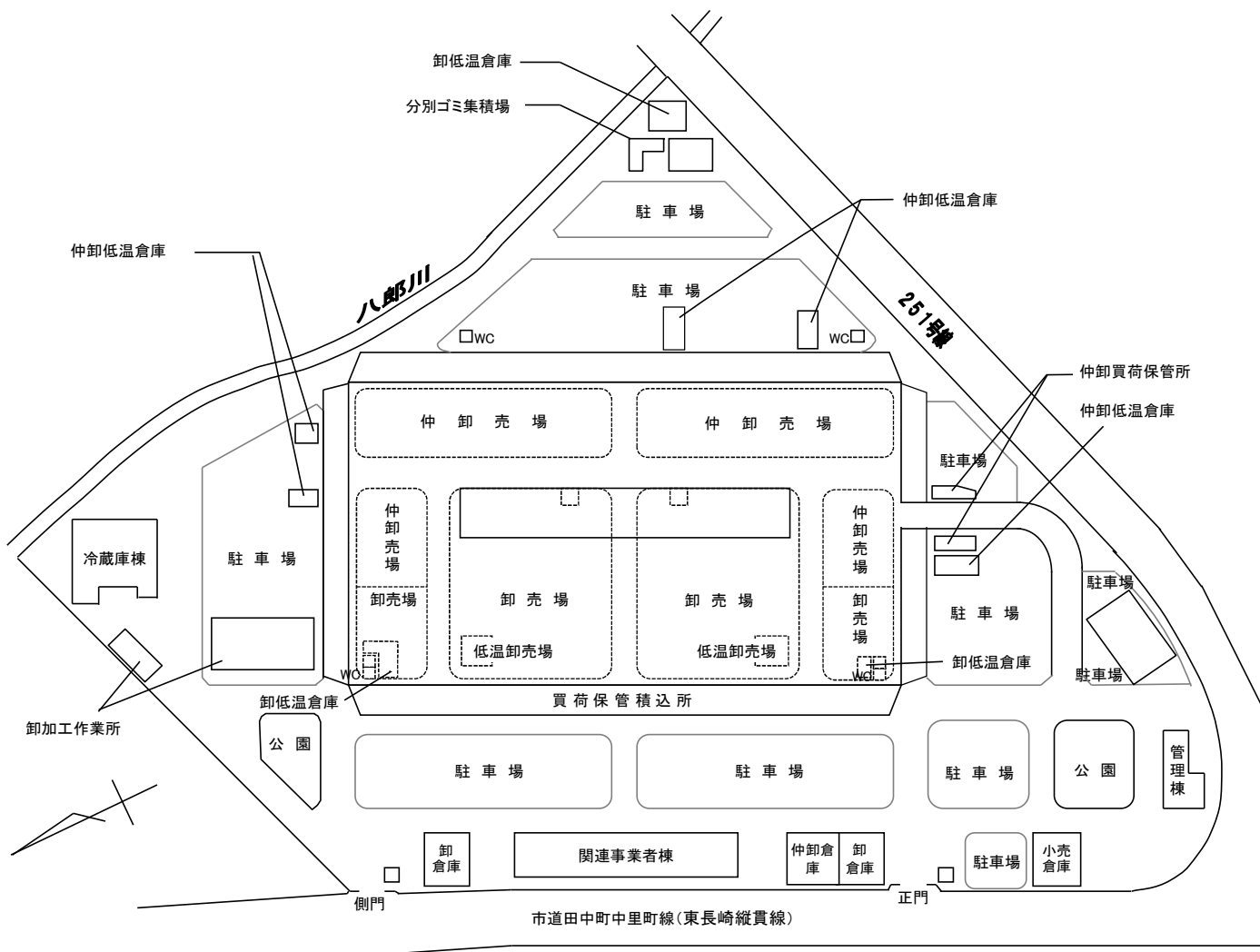
敷地面積	73,417㎡
建物延面積	36,251㎡

#### 建物の規模

(令和5年8月1日現在)

施設の種類		規模(㎡)	摘要(構造等)
卸売棟		31,026	鉄骨造一部鉄筋コンクリート造2階建
内 訳	卸売場	14,145	低温卸売施設100㎡×2基
	仲卸売場	7,863	
	買荷保管積込所	5,165	
	関係業者事務所	2,118	
	その他	1,735	通路・便所・階段・塔屋・プロパン庫等
冷蔵庫棟		1,412	鉄筋コンクリート造2階建
管理棟		855	鉄筋コンクリート造3階建
関連事業者棟		1,640	鉄筋コンクリート造2階建
倉庫棟		1,045	鉄骨造平家建
その他		273	守衛棟・屋外便所等
計		36,251	
屋上駐車場		3,714	122台
平面駐車場		16,369	595台(アスファルト舗装)
緑地		2,352	
公園		1,617	2ヶ所

### 3 施設配置図



## IV 統計資料等

### 1 長崎市中央卸売市場における取扱高

#### (1) 総取扱高

数量:トン、金額:千円

区分 年度別	取 扱 高		1 日 平 均 取 扱 高	
	数 量	金 額	数 量	金 額
昭和51年度	86,914	11,790,971	298	40,380
昭和52年度	90,690	12,001,487	308	40,821
昭和53年度	92,266	13,097,266	315	44,701
昭和54年度	93,302	14,647,457	317	49,821
昭和55年度	95,036	16,016,005	322	54,292
昭和56年度	95,365	16,358,517	323	55,453
昭和57年度	96,068	15,349,718	330	52,748
昭和58年度	97,874	17,819,289	331	60,200
昭和59年度	98,080	16,325,159	336	55,908
昭和60年度	96,628	17,151,760	331	58,739
昭和61年度	102,391	16,048,472	349	54,773
昭和62年度	102,853	17,097,046	350	58,153
昭和63年度	102,290	17,612,596	354	60,943
平成元年度	99,891	18,279,139	346	63,469
平成2年度	98,108	21,113,297	352	75,947
平成3年度	92,106	21,934,975	341	81,241
平成4年度	95,451	19,111,498	352	70,522
平成5年度	94,272	21,141,439	349	78,301
平成6年度	95,280	20,966,752	352	77,368
平成7年度	95,172	19,417,427	351	71,651
平成8年度	93,591	19,704,068	345	72,709
平成9年度	96,459	19,652,488	354	72,252
平成10年度	95,031	21,091,995	348	77,260
平成11年度	91,513	18,407,200	337	67,674
平成12年度	92,370	17,680,116	341	65,240
平成13年度	92,946	16,365,549	343	60,389
平成14年度	94,733	17,879,424	349	65,975
平成15年度	90,688	17,492,061	331	63,840
平成16年度	86,253	17,468,294	314	63,521
平成17年度	86,961	15,960,223	319	58,462
平成18年度	83,490	16,768,274	306	61,422
平成19年度	84,708	15,918,136	310	58,308
平成20年度	85,843	16,021,333	316	58,902
平成21年度	83,089	15,187,871	305	55,838
平成22年度	77,388	16,654,199	287	61,912

数量:トン、金額:千円

年度別	区 分	取 扱 高		1 日 平 均 取 扱 高	
		数 量	金 額	数 量	金 額
平成 2 3 年度		77,240	16,077,014	285	59,325
平成 2 4 年度		78,837	15,038,650	297	56,750
平成 2 5 年度		79,543	15,643,249	299	58,809
平成 2 6 年度		74,094	15,034,993	280	56,736
平成 2 7 年度		70,622	16,508,365	268	62,532
平成 2 8 年度		69,342	16,826,381	265	64,223
平成 2 9 年度		69,787	16,090,228	273	62,852
平成 3 0 年度		66,517	15,106,979	263	59,711
令和 元 年度		66,304	14,194,178	259	55,446
令和 2 年度		67,459	16,345,742	268	64,864
令和 3 年度		68,082	16,329,251	268	64,288
令和 4 年度		62,752	15,835,099	247	62,343
	野 菜	46,552	9,779,123	183	38,500
	果 実	16,200	6,055,976	64	23,842

※令和4年度開場日数 252日

※令和2年6月21日の改正卸売市場法の施行により、取扱高の集計方法を変更しています。  
 施行前：卸売業者が兼業で販売した取扱品目（青果物）は、取扱高には算入していません。  
 施行後：卸売業者が販売した取扱品目（青果物）は、全て取扱高に算入しています。

## (2) 年度別総取扱高

数量:トン、金額:千円、単価:円/kg

年度	野 菜			果 実			合 計		
	数 量	金 額	単価	数 量	金 額	単価	数 量	金 額	単価
昭和51	52,433	5,892,667	112	34,481	5,898,304	171	86,914	11,790,971	136
52	55,547	5,917,624	107	35,143	6,083,863	173	90,690	12,001,487	132
53	56,997	6,400,685	112	35,269	6,696,581	190	92,266	13,097,266	142
54	58,302	7,816,472	134	35,000	6,830,985	195	93,302	14,647,457	157
55	61,479	9,176,607	149	33,557	6,839,398	204	95,036	16,016,005	169
56	62,245	8,641,763	139	33,120	7,716,754	233	95,365	16,358,517	172
57	61,795	8,081,576	131	34,273	7,268,142	212	96,068	15,349,718	160
58	64,120	10,483,529	163	33,754	7,335,760	217	97,874	17,819,289	182
59	65,966	8,502,052	129	32,114	7,823,107	244	98,080	16,325,159	166
60	65,663	9,342,874	142	30,965	7,808,886	252	96,628	17,151,760	178
61	69,383	8,525,068	123	33,008	7,523,404	228	102,391	16,048,472	157
62	69,505	9,949,537	143	33,348	7,147,509	214	102,853	17,097,046	166
63	70,174	10,027,977	143	32,116	7,584,619	236	102,290	17,612,596	172
平成元	69,296	10,243,171	148	30,595	8,035,968	263	99,891	18,279,139	183
2	68,575	12,423,892	181	29,533	8,689,405	294	98,108	21,113,297	215
3	65,438	12,840,852	196	26,668	9,094,123	341	92,106	21,934,975	238
4	65,224	10,592,694	162	30,227	8,518,804	282	95,451	19,111,498	200
5	65,111	13,296,969	204	29,161	7,844,470	269	94,272	21,141,439	224
6	65,558	12,241,350	187	29,722	8,725,402	294	95,280	20,966,752	220
7	66,074	11,545,374	175	29,098	7,872,053	271	95,172	19,417,427	204
8	66,507	11,543,389	174	27,084	8,160,679	301	93,591	19,704,068	211
9	67,277	12,476,243	185	29,182	7,176,245	246	96,459	19,652,488	204
10	68,211	13,285,922	195	26,820	7,806,073	291	95,031	21,091,995	222
11	64,664	11,347,217	175	26,849	7,059,983	263	91,513	18,407,200	201
12	65,180	10,713,501	164	27,190	6,966,615	256	92,370	17,680,116	191
13	64,913	9,765,048	150	28,033	6,600,501	235	92,946	16,365,549	176
14	67,611	11,345,505	168	27,122	6,533,919	241	94,733	17,879,424	189
15	65,057	11,098,561	171	25,631	6,393,500	249	90,688	17,492,061	193
16	61,713	10,866,186	176	24,540	6,602,108	269	86,253	17,468,294	203
17	61,952	9,888,260	160	25,009	6,071,963	243	86,961	15,960,223	184
18	61,197	10,336,573	169	22,293	6,431,701	289	83,490	16,768,274	201
19	62,212	9,960,146	160	22,496	5,957,990	265	84,708	15,918,136	188
20	62,379	10,228,296	164	23,464	5,793,037	247	85,843	16,021,333	187
21	59,824	9,942,371	166	23,265	5,245,500	225	83,089	15,187,871	183
22	56,579	10,830,206	191	20,809	5,823,993	280	77,388	16,654,199	215

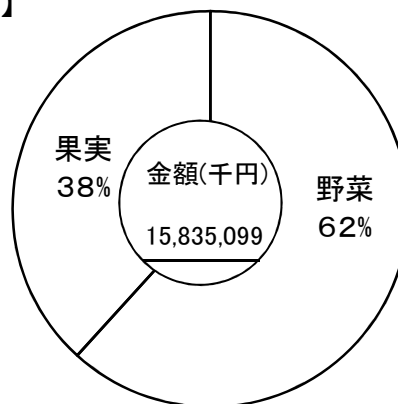
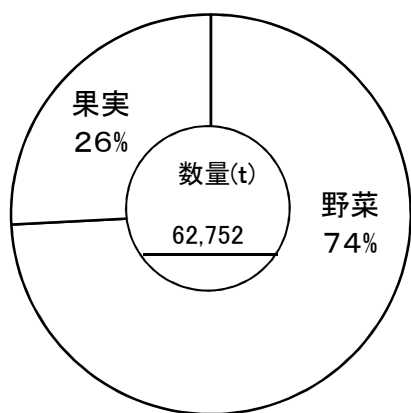


数量:トン、金額:千円、単価:円/kg

年度	野 菜			果 実			合 計		
	数 量	金 額	単価	数 量	金 額	単価	数 量	金 額	単価
23	56,376	10,431,918	185	20,864	5,645,096	271	77,240	16,077,014	208
24	57,476	9,610,362	167	21,361	5,428,288	254	78,837	15,038,650	191
25	58,373	10,160,739	174	21,170	5,482,510	259	79,543	15,643,249	197
26	53,842	9,545,702	177	20,252	5,489,291	271	74,094	15,034,993	203
27	52,356	10,741,066	205	18,266	5,767,299	316	70,622	16,508,365	234
28	51,559	11,119,876	216	17,783	5,706,505	321	69,342	16,826,381	243
29	51,370	10,426,355	203	18,417	5,663,873	308	69,787	16,090,228	231
30	48,457	9,364,386	193	18,060	5,742,593	318	66,517	15,106,979	227
令和元	48,566	8,644,271	178	17,738	5,549,907	313	66,304	14,194,178	214
2	49,800	10,199,494	205	17,659	6,146,248	348	67,459	16,345,742	242
3	49,726	9,961,772	200	18,356	6,367,479	347	68,082	16,329,251	240
4	46,552	9,779,123	210	16,200	6,055,976	374	62,752	15,835,099	252

※令和2年6月21日の改正卸売市場法の施行により、取扱高の集計方法を変更しています。  
 施行前：卸売業者が兼業で販売した取扱品目（青果物）は、取扱高には算入していません。  
 施行後：卸売業者が販売した取扱品目（青果物）は、全て取扱高に算入しています。

【令和4年度】



(3) 令和4年度月別取扱高

上段:数量=トン、下段:金額=千円

区 分			野 菜	果 実	合 計
月別(開場日数)					
令和4年	4月	(22日)	4,384	1,161	5,545
			966,420	476,092	1,442,512
	5月	(20日)	3,975	1,379	5,354
			854,701	573,558	1,428,259
	6月	(21日)	3,615	1,720	5,335
			688,433	534,849	1,223,282
	7月	(21日)	3,516	1,795	5,311
			643,305	567,730	1,211,035
	8月	(21日)	3,450	1,290	4,740
			744,156	594,394	1,338,550
	9月	(21日)	3,793	1,179	4,972
			890,643	461,840	1,352,483
	10月	(22日)	4,149	1,304	5,453
			917,459	437,245	1,354,704
	11月	(21日)	4,041	1,431	5,472
			788,912	424,927	1,213,839
	12月	(22日)	4,526	1,634	6,160
			906,816	604,655	1,511,471
令和5年	1月	(20日)	3,709	1,223	4,932
			795,136	480,807	1,275,943
	2月	(19日)	3,471	1,122	4,593
			760,422	469,642	1,230,064
	3月	(22日)	3,923	962	4,885
			822,714	430,237	1,252,951
令和4年度		(252日)	46,552	16,200	62,752
			9,779,123	6,055,976	15,835,099

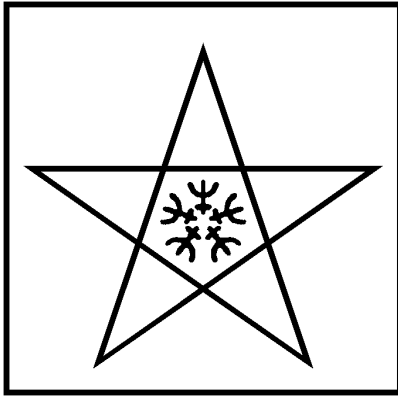
※単位未満を四捨五入したため、差異が生じる場合もあります。

### 3 販売別取扱高表

( 2022. 4 ~ 2023. 3 数量 : t 金額 : 千円 占有率 : % )

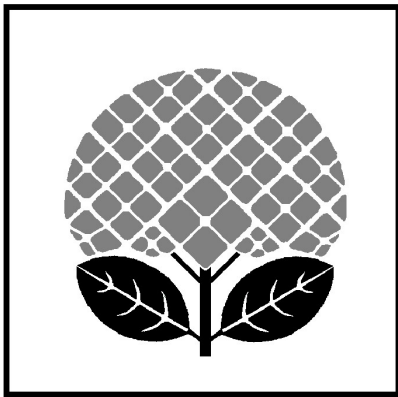
	野 菜		果 実		合 計		
	数量 ( 占有率 )	金 額 ( 占有率 )	数量 ( 占有率 )	金 額 ( 占有率 )	数量 ( 占有率 )	金 額 ( 占有率 )	
総取扱高	46,552 ( 100 )	9,779,123 ( 100 )	16,200 ( 100 )	6,055,976 ( 100 )	62,752 ( 100 )	15,835,099 ( 100 )	
取 扱 高	野菜果実 の計	46,352 ( 99.6 )	9,643,771 ( 98.6 )	16,147 ( 99.7 )	6,003,235 ( 99.1 )	62,499 ( 99.6 )	15,647,006 ( 98.8 )
	野菜果実 加工品計	154 ( 0.3 )	88,880 ( 0.9 )	53 ( 0.3 )	52,741 ( 0.9 )	207 ( 0.3 )	141,621 ( 0.9 )
	野菜果実 以外の計	46 ( 0.1 )	46,472 ( 0.5 )	— ( — )	— ( — )	46 ( 0.1 )	46,472 ( 0.3 )
入 荷 方 法	受託	25,032 ( 53.8 )	5,365,032 ( 54.9 )	9,137 ( 56.4 )	3,358,774 ( 55.5 )	34,169 ( 54.5 )	8,723,806 ( 55.1 )
	買付	21,520 ( 46.2 )	4,414,091 ( 45.1 )	7,063 ( 43.6 )	2,697,202 ( 44.5 )	28,583 ( 45.5 )	7,111,293 ( 44.9 )
販 売 方 法	せり	1,575 ( 3.4 )	308,692 ( 3.2 )	3,651 ( 22.5 )	1,123,977 ( 18.6 )	5,226 ( 8.3 )	1,432,669 ( 9.0 )
	入札	0 ( 0.0 )	0 ( 0.0 )	0 ( 0.0 )	0 ( 0.0 )	0 ( 0.0 )	0 ( 0.0 )
	相対	42,565 ( 91.4 )	8,680,867 ( 88.7 )	12,047 ( 74.4 )	4,767,525 ( 78.7 )	54,612 ( 87.1 )	13,448,392 ( 85.0 )
	予約相対	0 ( 0.0 )	0 ( 0.0 )	0 ( 0.0 )	0 ( 0.0 )	0 ( 0.0 )	0 ( 0.0 )
	第三者販売	2,412 ( 5.2 )	789,564 ( 8.1 )	502 ( 3.1 )	164,474 ( 2.7 )	2,914 ( 4.6 )	954,038 ( 6.0 )
	商物分離	0 ( 0 )	0 ( 0 )	0 ( 0.0 )	0 ( 0 )	0 ( 0.0 )	0 ( 0.0 )
販 売 先	仲卸業者	26,763 ( 57.5 )	5,572,376 ( 57.0 )	13,144 ( 81.1 )	4,838,175 ( 79.9 )	39,907 ( 63.6 )	10,410,551 ( 65.8 )
	買参人	17,377 ( 37.3 )	3,417,183 ( 34.9 )	2,554 ( 15.8 )	1,053,327 ( 17.4 )	19,931 ( 31.8 )	4,470,510 ( 28.2 )
	第三者販売	2,412 ( 5.2 )	789,564 ( 8.1 )	502 ( 3.1 )	164,474 ( 2.7 )	2,914 ( 4.6 )	954,038 ( 6.0 )
	その他	— ( — )	— ( — )	— ( — )	— ( — )	— ( — )	— ( — )
産 地 別	長崎県	26,778 ( 57.5 )	5,092,640 ( 52.1 )	7,511 ( 46.4 )	2,677,793 ( 44.2 )	34,289 ( 54.6 )	7,770,433 ( 49.1 )
	県外産	19,774 ( 42.5 )	4,686,483 ( 47.9 )	8,689 ( 53.6 )	3,378,183 ( 55.8 )	28,463 ( 45.4 )	8,064,666 ( 50.9 )
	輸入物	889 ( 1.9 )	291,196 ( 3.0 )	3,647 ( 22.5 )	1,157,353 ( 19.1 )	4,536 ( 7.2 )	1,448,549 ( 9.1 )

※単位未満を四捨五入したため差異が生じる場合もあります。



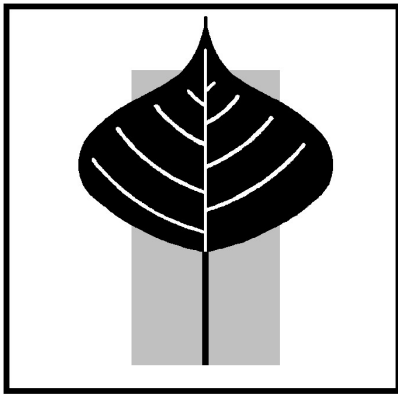
### 市章 明治33年5月2日制定

外形は、叢書「長」を模様化し、“鶴の港”長崎を象徴して折り鶴の形を星状に配しています。内形は、幕末の安政年間に開港した全国5つの港(長崎、函館、新潟、横浜、神戸)の1つであることを誇りにしたところから、5つの市の字を加えたものです。当時は、この5港に3府(東京、京都、大阪)を加えて、全国の大都市を“3府5港”と呼んでいました。



### 〔市の花〕あじさい 昭和43年3月21日制定

日本原産の花で、長崎市にゆかりの深い蘭官医シーボルトが、その著書「日本植物誌」にハイドランゼア・オタクサという学名をつけて世界に紹介しました。この学名は、シーボルトが愛した長崎の女性“お滝さん”から、とったものといわれ、このため長崎では“お滝さん花”として市民に親しまれています。6月から7月の初夏にかけて青紫色の大輪の花をつけます。



### 〔市の木〕ナンキンハゼ 昭和50年8月1日制定

中国原産の落葉樹で、中国では昔からロウや油をとるために広く植えられていました。江戸時代に中国から長崎に渡来し、全国に広がり、昭和10年ごろに市内大浦で街路樹として植えられました。成長すると10メートル以上にもなる高木ですが、密集した菱形の葉は、夏には濃い緑を、秋には目のさめるような紅葉を見せてくれます。



### 〔市の鳥〕ハト 平成31年3月27日制定

長崎市制施行130周年記念事業により決定。

令和5年度版

長崎市中央卸売市場概要

発行日：令和5年8月

〒851-0134 長崎市田中町279番地4

電話：(095)839-6111

FAX：(095)839-6234

e-mail：shijo@city.nagasaki.lg.jp